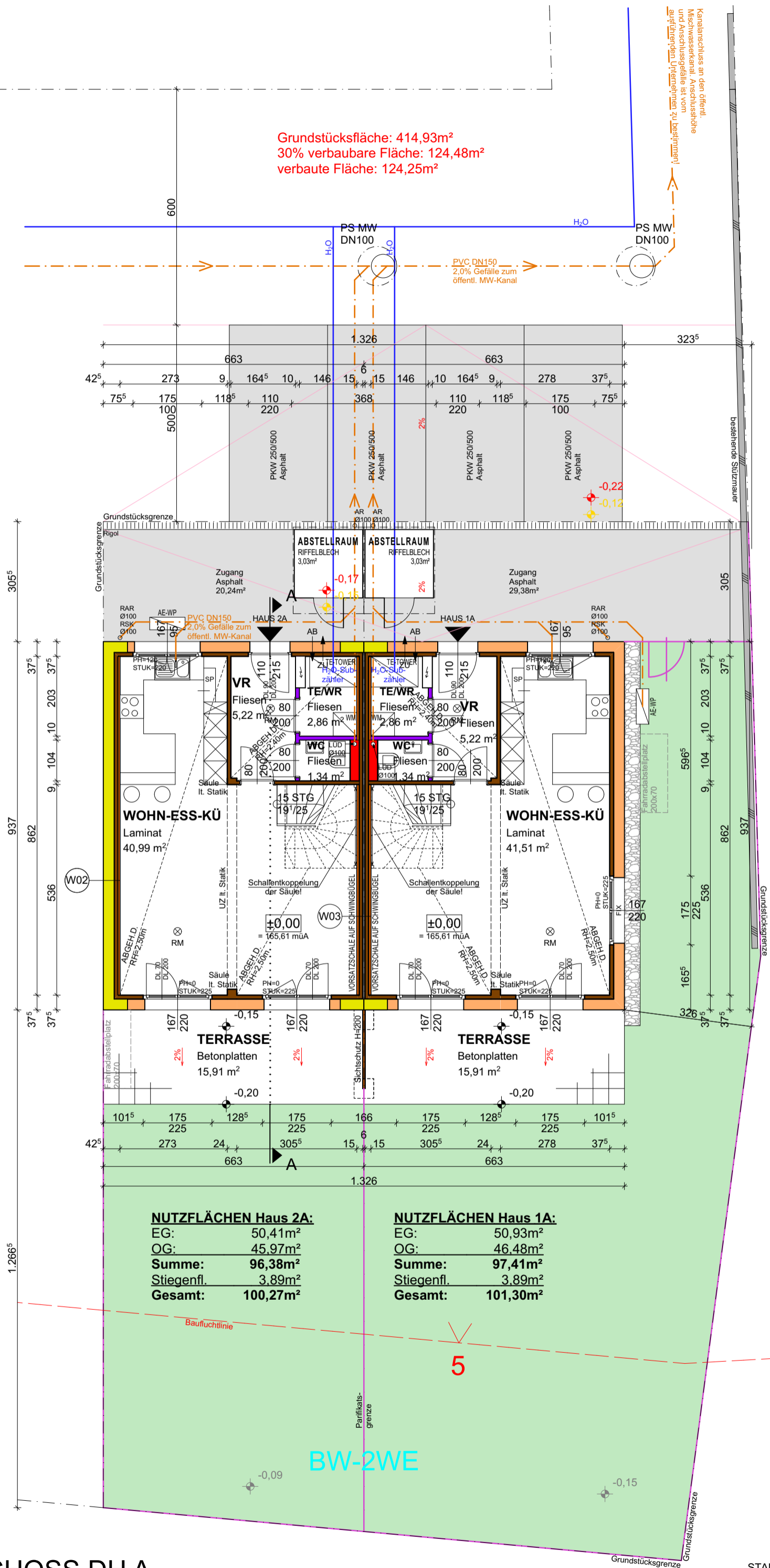


Grundstücksfläche: 414,93m<sup>2</sup>  
 30% verbaubare Fläche: 124,48m<sup>2</sup>  
 verbaute Fläche: 124,25m<sup>2</sup>



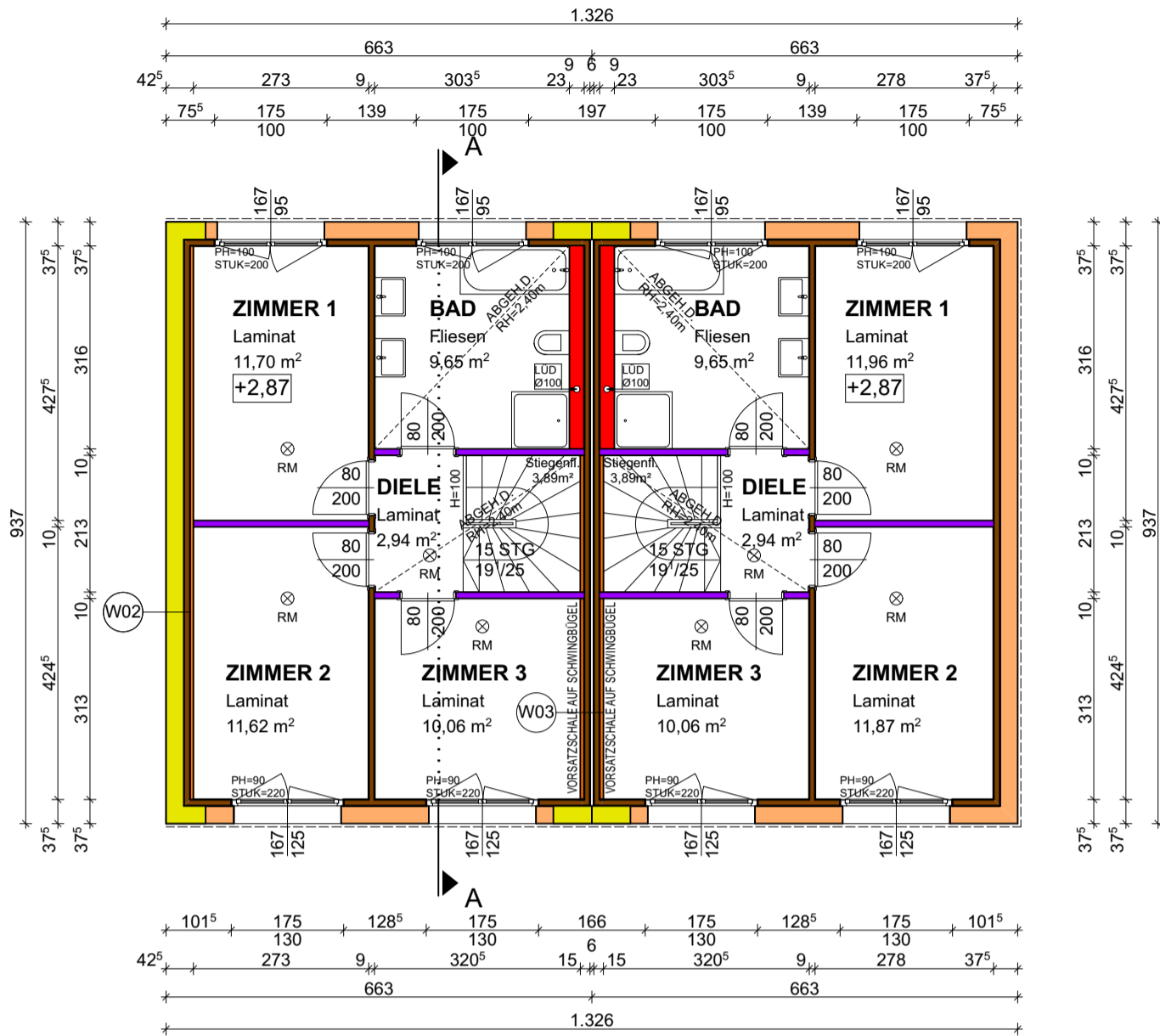
**NUTZFLÄCHEN Haus 2A:**

EG:	50,41m <sup>2</sup>
OG:	45,97m <sup>2</sup>
<b>Summe:</b>	<b>96,38m<sup>2</sup></b>
Stiegenfl.	3,89m <sup>2</sup>
<b>Gesamt:</b>	<b>100,27m<sup>2</sup></b>

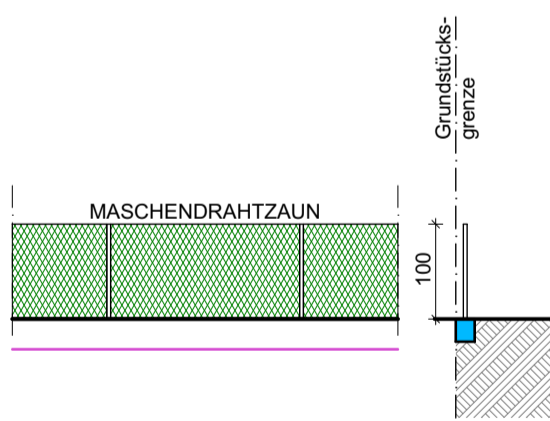
**NUTZFLÄCHEN Haus 1A:**

EG:	50,93m <sup>2</sup>
OG:	46,48m <sup>2</sup>
<b>Summe:</b>	<b>97,41m<sup>2</sup></b>
Stiegenfl.	3,89m <sup>2</sup>
<b>Gesamt:</b>	<b>101,30m<sup>2</sup></b>

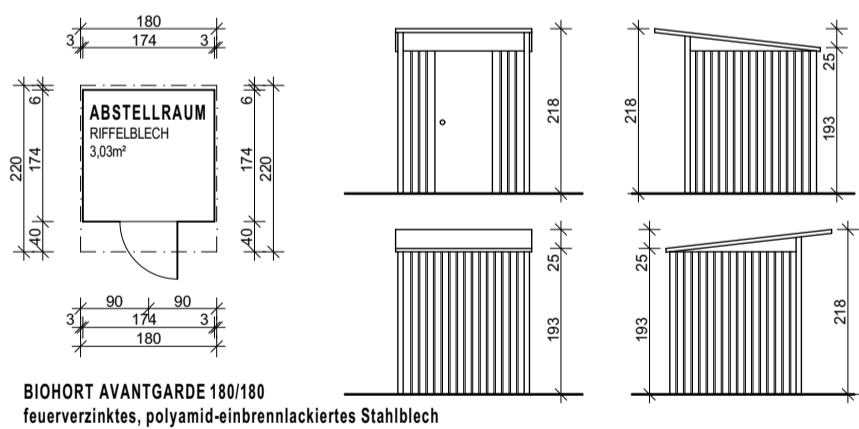
BW-2WE



## OBERGESCHOSS DH A

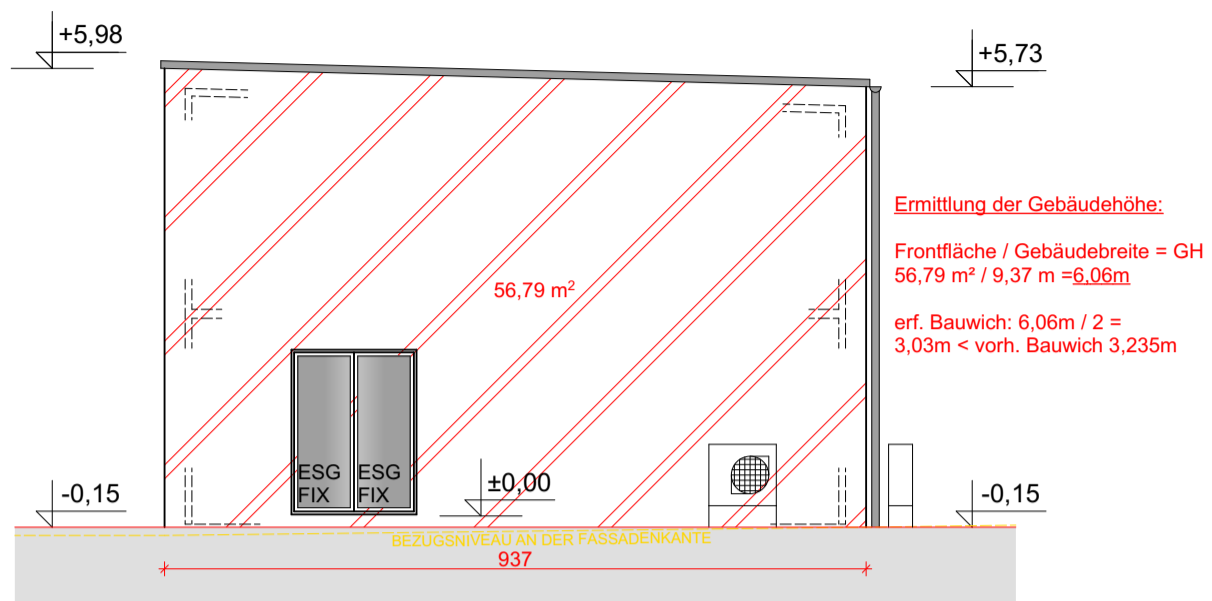


## EINFRIEDUNG

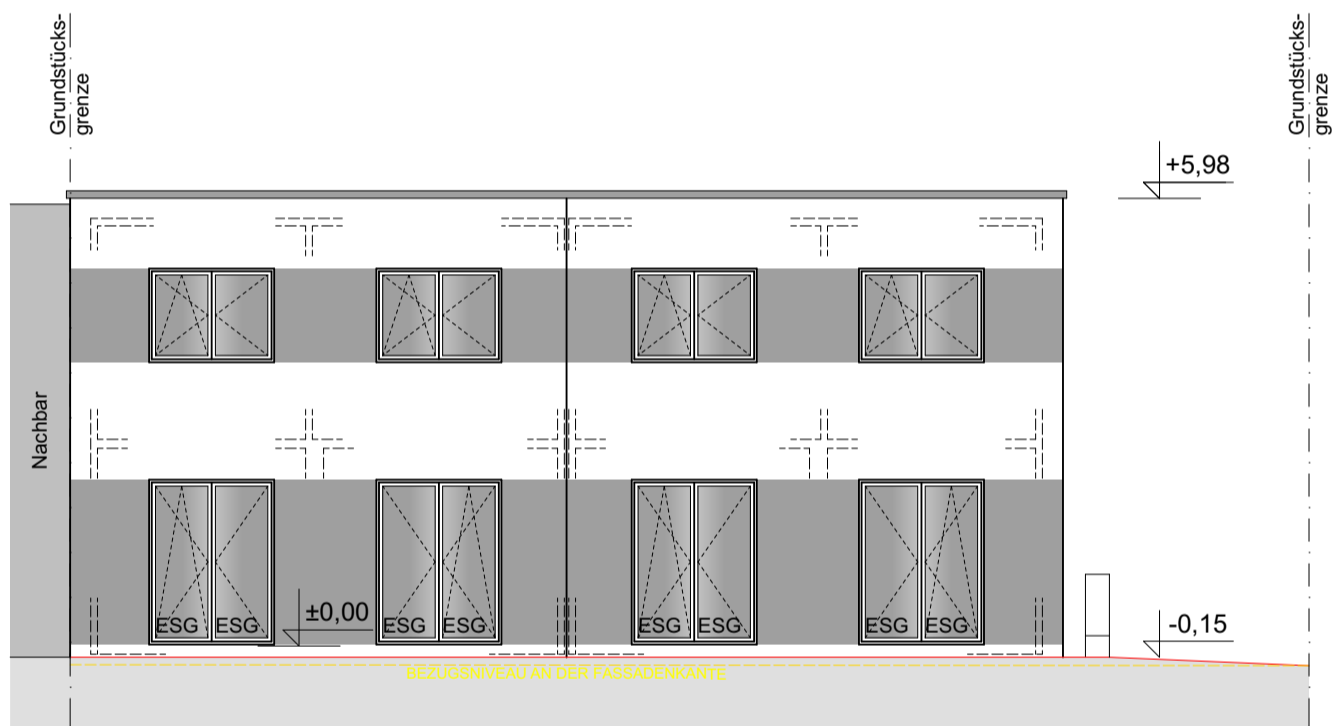


BIOHORT AVANTGARDE 180/180  
feuerverzinktes, polyamid-einbrennlackiertes Stahlblech

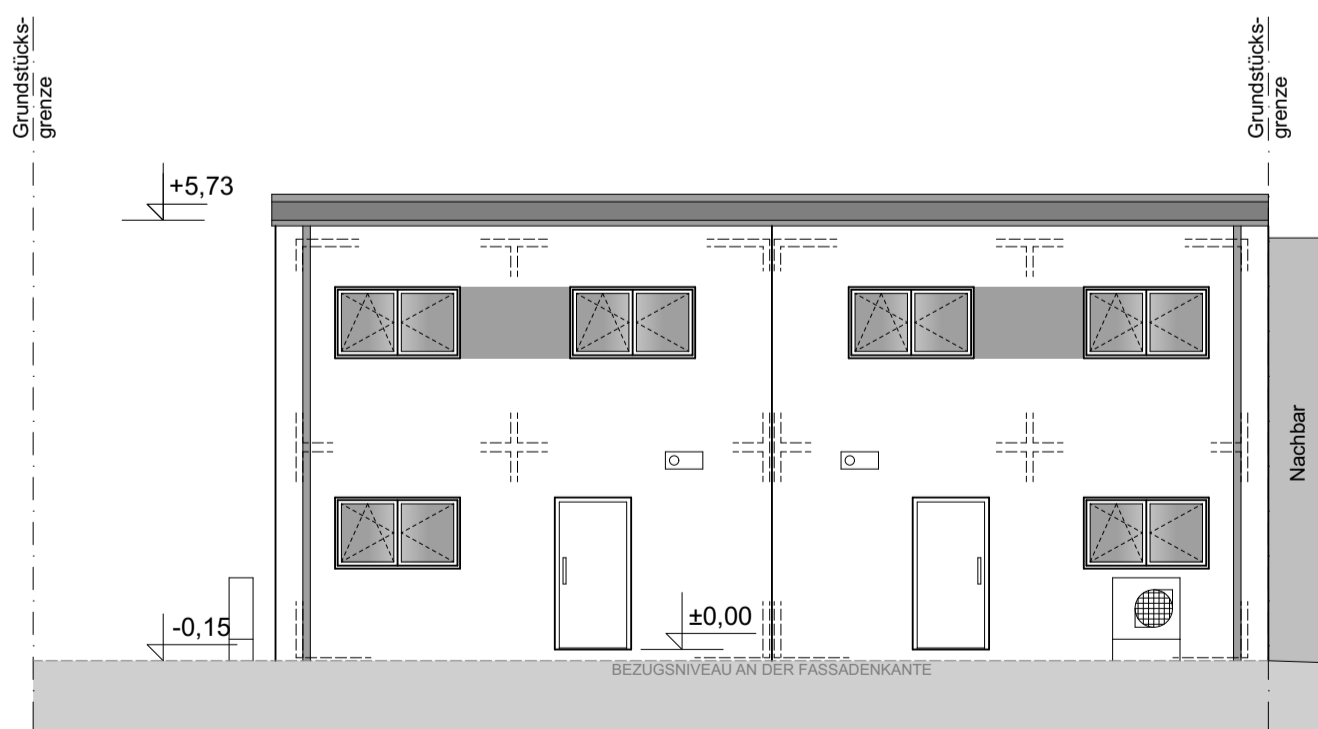
## AUSSENABSTELLRAUM



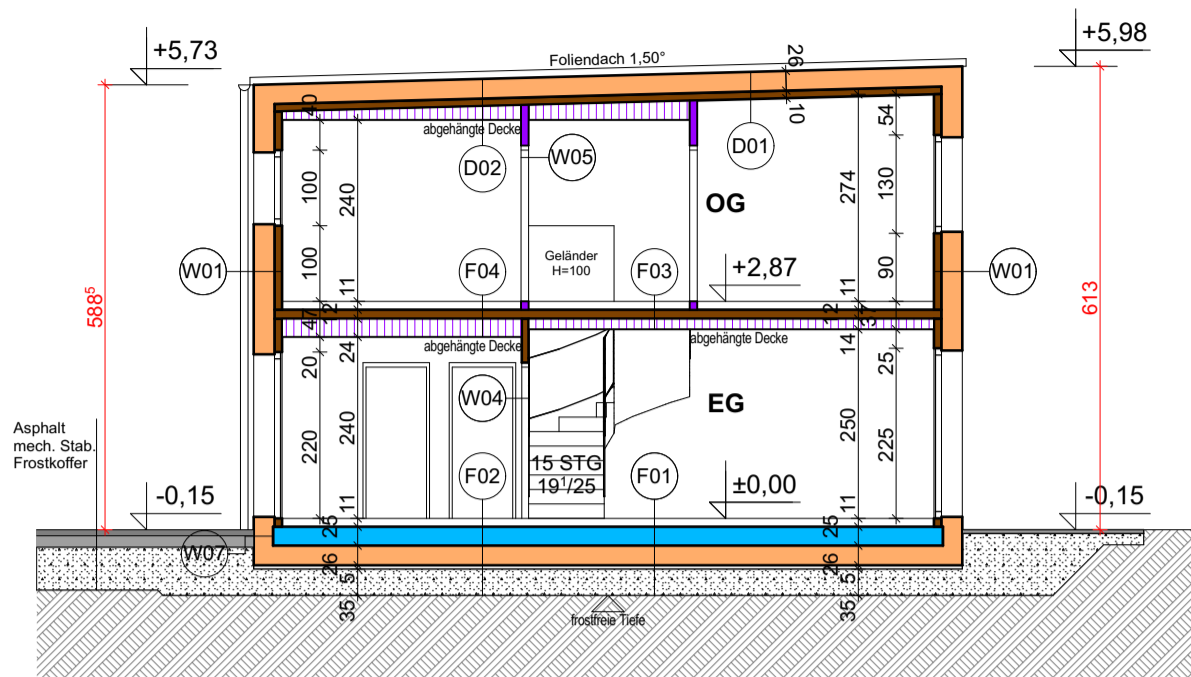
ANSICHT NORD DH-A



ANSICHT OST DH-A



ANSICHT WEST DH-A



**SCHNITT A-A**

**WANDAUFBAUTEN:**

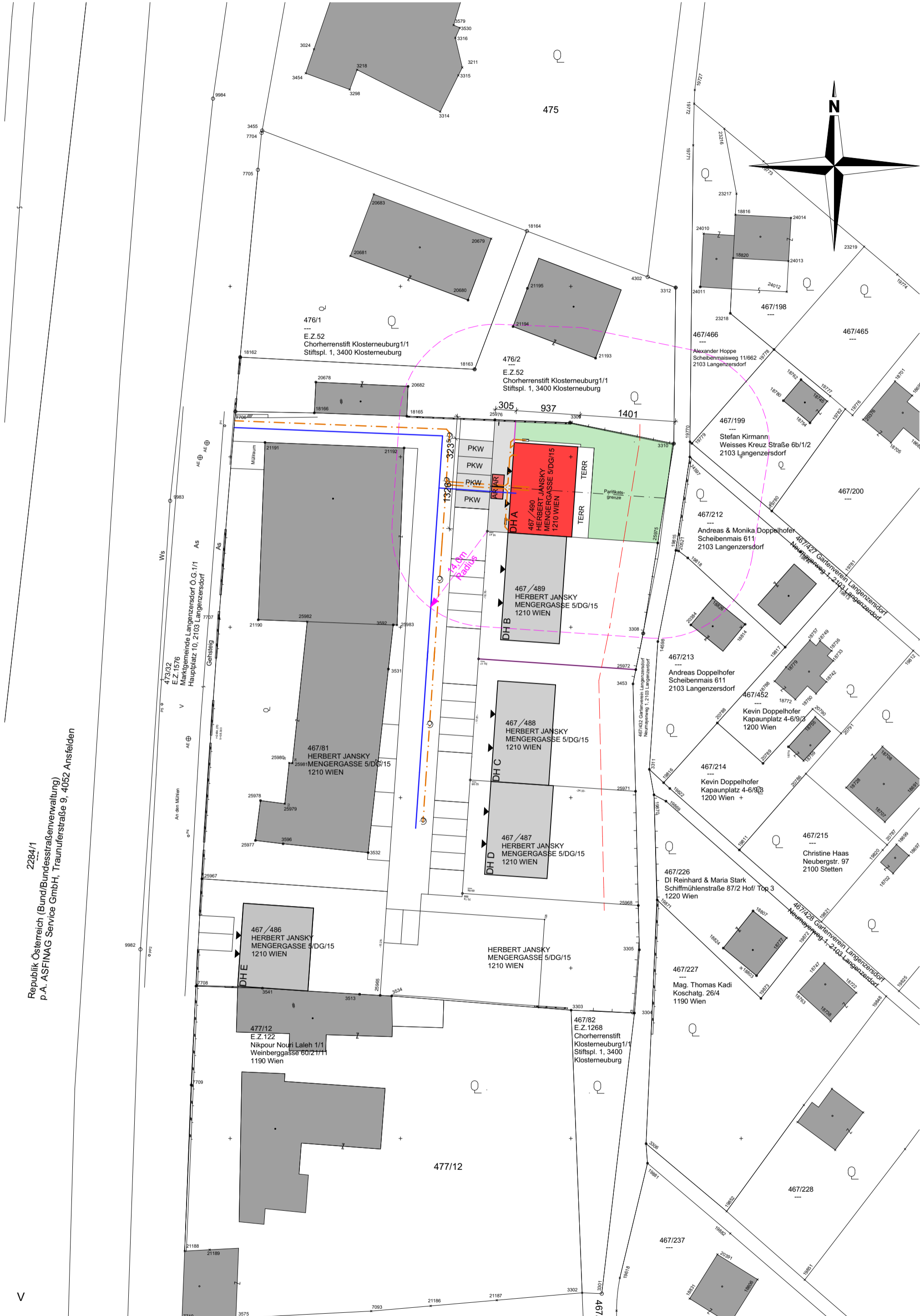
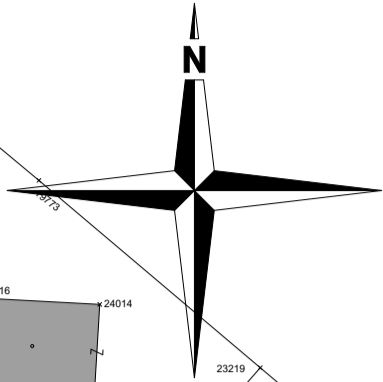
- W01 AUSSENWAND - 37,45 cm REI 30**  
 1,20 cm Silikonputz  
 6,00 cm Vollwärmeschutzsystem Hanffaserplatte (WLG 039)  
 20,00 cm Wärmedämmung EPS-F (WLG 031)  
 9,00 cm Brettsperrholzplatte  
 1,25 cm GK-Platte
- W02 AUSSENWAND BRANDÜBERSCHLAG- 42,45 cm - REI 60**  
 1,20 cm Silikonputz  
 26,00 cm Vollwärmeschutzsystem MW (WLG 035)  
 9,00 cm Brettsperrholzplatte  
 5,00 cm Vorsatzschale auf Schwingbügel dazw. 5 cm MW  
 1,25 cm GKF-Platte
- W03 WOHNUNGSTRENNWAND - 36,5 cm REI 60**  
 1,25 cm GK-Platte  
 5,00 cm Vorsatzschale auf Schwingbügel dazw. 5 cm MW  
 9,00 cm Brettsperrholzplatte  
 6,00 cm Steinwolle  
 9,00 cm Brettsperrholzplatte  
 5,00 cm Vorsatzschale auf Schwingbügel dazw. 5 cm MW  
 1,25 cm GK-Platte
- W04 TRAGENDE ZWISCHENWAND - 11,5 cm REI 30**  
 1,25 cm GK-Platte (GKI zu Naßräumen)  
 9,00 cm Brettsperrholzplatte  
 1,25 cm GK-Platte (GKI zu Naßräumen)
- W05 GK-WAND - 10,0 cm**  
 1,25 cm GK-Platte (GKI zu Naßräumen)  
 7,50 cm CW-Profile dazwischen 5 cm Mineralwolle  
 1,25 cm GK-Platte (GKI zu Naßräumen)
- W06 GK-WAND Zählerkasten - 25,0 cm**  
 2,50 cm 2 x 12,5 mm GK-Platte (GKI zu Naßräumen)  
 20,00 cm CW-Profile dazwischen 5 cm Mineralwolle  
 2,50 cm 2 x 12,5 mm GK-Platte (GKI zu Naßräumen)
- W07 SOCKELANSCHLUSS - REI30**  
 Silikonputz inkl. Feuchteschutz  
 24,00 cm Perimeterdämmung  
 0,50 cm Vertikalabdichtung  
 STB-Platte (lt. Statik)

**FUSSBODENAUFBAUTEN:**

- F01 WOHNBEREICH GEGEN ERDREICH - 102,0 cm**  
 1,50 cm Belag lt. Plan  
 7,00 cm Estrich  
 - PE-Folie  
 2,00 cm TSD-Platte  
 0,50 cm Horizontalabdichtung (bituminös)  
 25,00 cm STB-Platte (lt. Statik)  
 - PE-Folie  
 26,00 cm Wärmedämmung XPS - WLG 035 (lt. EAW)  
 5,00 cm Riesel (Ausgleichsschicht)  
 35,00 cm Frostkoffer (bis tragfähige Schichte)
- F02 WOHNBEREICH GEGEN ERDREICH NASSRÄUME - 101,5 cm**  
 1,00 cm Fliesen  
 7,00 cm Estrich  
 - PE-Folie  
 2,00 cm TSD-Platte  
 0,50 cm Horizontalabdichtung (bituminös)  
 25,00 cm STB-Platte (lt. Statik)  
 - PE-Folie  
 26,00 cm Wärmedämmung XPS - WLG 035 (lt. EAW)  
 5,00 cm Riesel (Ausgleichsschicht)  
 35,00 cm Frostkoffer (bis tragfähige Schichte)
- F03 WOHNBEREICH ÜBER EG - 36,5 cm REI30**  
 1,50 cm Belag lt. Plan  
 7,00 cm Estrich  
 - PE-Folie  
 2,00 cm TSD-Platte  
 12,00 cm Brettsperrholzplatte (lt. Statik)  
 12,75 cm abgehängte Decke dazw. 5,0 cm Dämmung  
 1,25 cm GKF-Platte
- F04 WOHNBEREICH ÜBER EG NASSRÄUME - 46,2 cm REI30**  
 1,00 cm Fliesen  
 0,10 cm Abdichtung  
 7,00 cm Estrich  
 - PE-Folie  
 2,00 cm TSD-Platte  
 0,10 cm Abdichtung  
 12,00 cm Brettsperrholzplatte (lt. Statik)  
 22,75 cm abgehängte Decke dazw. 5,0 cm Dämmung  
 1,25 cm GKF-Platte

**DACHAUFBAUTEN:**

- D01 DACH WOHNHAUS - 37,5 cm REI30**  
 0,15 cm EPDM-Folie  
 26,00 cm Wärmedämmung W25 2-lagig (lt. EAW)  
 0,10 cm Dampfsperre bituminös  
 10,00 cm Brettsperrholzplatte (lt. Statik)  
 1,25 cm GKF-Platten
- D02 DACH WOHNHAUS DIELE - 54,60 cm REI30**  
 0,15 cm EPDM-Folie  
 26,00 cm Wärmedämmung W25 2-lagig (lt. EAW)  
 0,10 cm Dampfsperre bituminös  
 10,00 cm Brettsperrholzplatte (lt. Statik)  
 17,10 cm abgehängte Decke dazw. 5,0 cm Dämmung  
 1,25 cm GKF-Platte



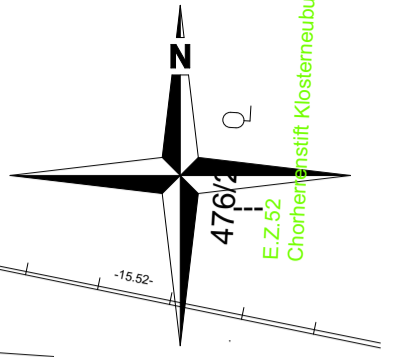
2284/1  
Republik Österreich (Bund/Bundesstraßenverwaltung)  
p.A. ASFINAG Service GmbH, Traunerstraße 9, 4052 Ansfelden

# LAGEPLAN M 1:500

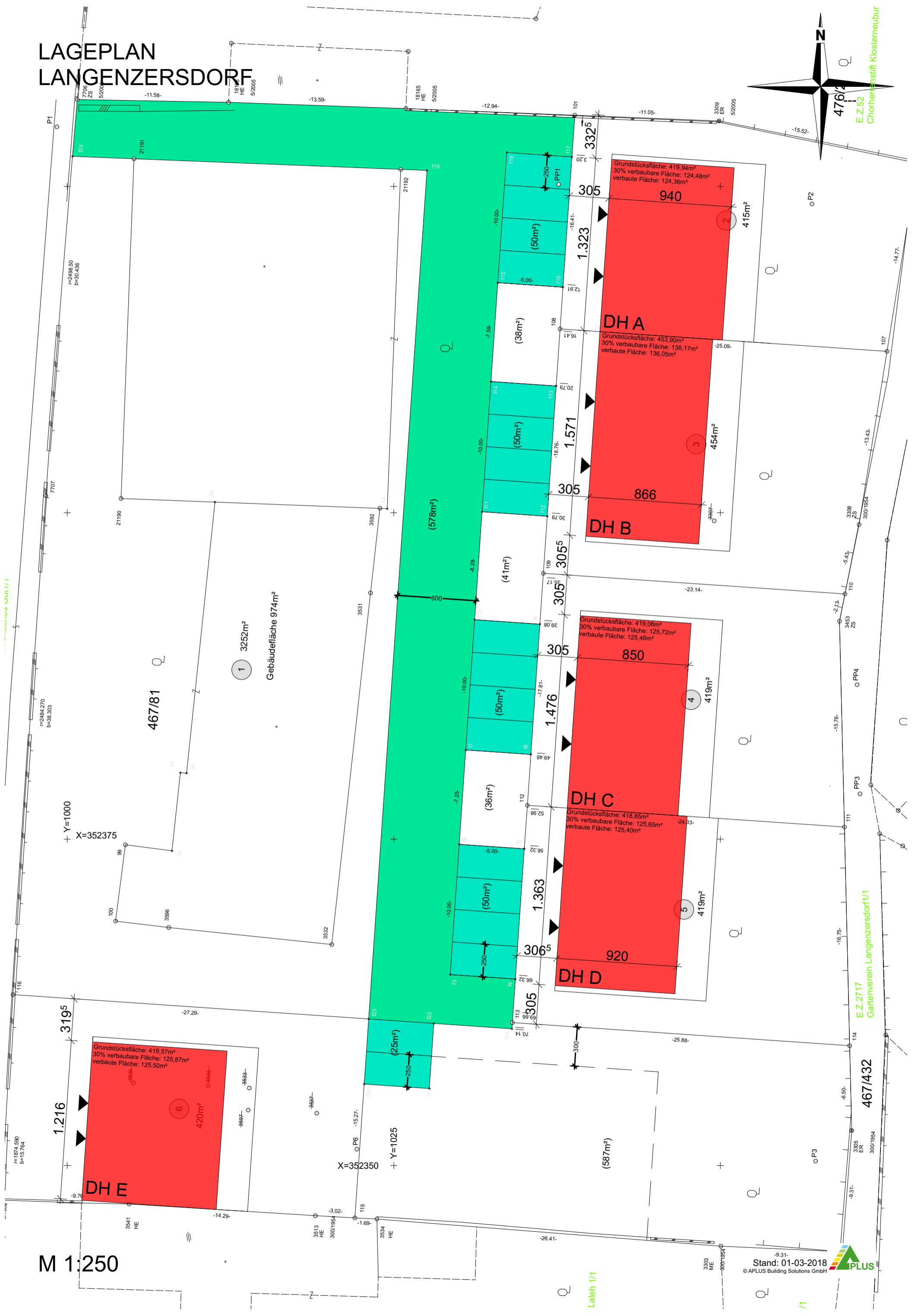
lt. Vermessung Molzer ZT  
GZ. 259 10.07.2018



# LAGEPLAN LANGENZERSDORF



E.Z.52  
Chorherrensstift Klosterneuburg



467/81 Q

1 3252m²  
Gebäudefläche 974m²

Grundstücksfläche: 419,94m²  
30% verbaubare Fläche: 124,48m²  
verbaute Fläche: 124,36m²

Grundstücksfläche: 453,90m²  
30% verbaubare Fläche: 136,17m²  
verbaute Fläche: 136,05m²

Grundstücksfläche: 419,06m²  
30% verbaubare Fläche: 125,72m²  
verbaute Fläche: 125,46m²

Grundstücksfläche: 418,85m²  
30% verbaubare Fläche: 125,65m²  
verbaute Fläche: 125,40m²

Grundstücksfläche: 419,57m²  
30% verbaubare Fläche: 125,87m²  
verbaute Fläche: 125,50m²

E.Z.2717  
Gartenverein Langenzersdorf/11

467/432

M 1:250

Stand: 01-03-2018  
© APLUS Building Solutions GmbH



Laleh 1/1

/1